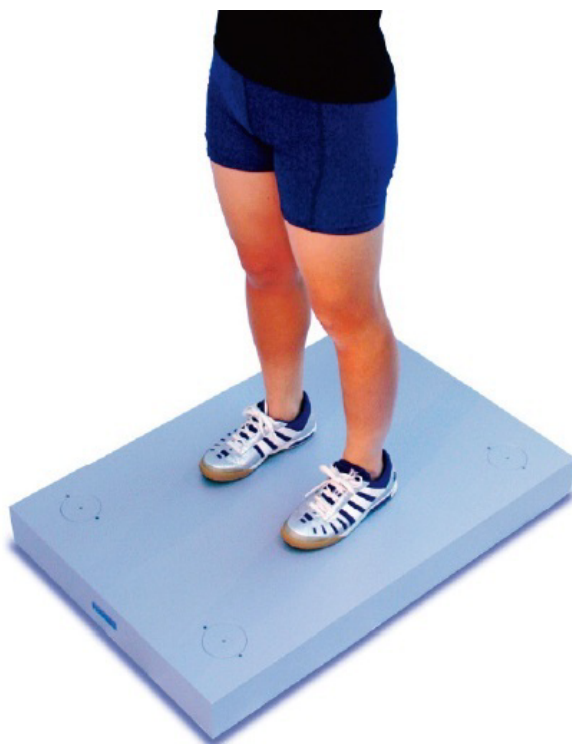


トライアスシステム

トライアスシステムは弊社製AD変換及びビデオ総合計測システムの総称です。AD変換に同期して画像を取り込んで同時呈示することで、新しい指導法が開け、発見も生まれます。画像取り込み部をAD変換システムに組み込み、面倒な手順無しに画像を取り込む複合計測用ソフトウェアです。色々なセンサ類の専用・汎用ソフトウェアを統合した上、新概念の操作・ファイル管理手法を採用して、簡単操作のAD変換&ビデオ計測システムを完成させました。



トライアス プログラム (計測付き)

		(税抜き)	データ取込機能	画像取込呈示機能	汎用解析機能	床反力解析機能	書字動作分析機能
TRIAS II データ取込プログラム	IFS-6K	250,000	●				
TRIAS II プログラム (取/画)	CSW-51B	430,000	●	●			
TRIAS II プログラム (取/画/床)	CSW-52B	980,000	●	●	●	●	
TRIAS II プログラム (取/画/汎)	CSW-53B	780,000	●	●	●		
TRIAS II プログラム (取/画/書)	PH-2800	630,000	●	●			●
TRIAS II プログラム (取/画/汎/書)	PH-2801	980,000	●	●	●		●
TRIAS II プログラム (取/画/床/書)	PH-2802	1,180,000	●	●	●	●	●
TRIAS II プログラム (取/汎)	PH-2803	600,000	●		●		
TRIAS II プログラム (取/床)	PH-2804	800,000	●		●	●	
TRIAS II プログラム (取/書)	PH-2805	450,000	●				●
TRIAS II プログラム (取/汎/書)	PH-2806	800,000	●		●		●
TRIAS II プログラム (取/床/書)	PH-2807	1,000,000	●		●	●	●

トリアス プログラム (解析)

		(税抜き)	データ取込機能	画像取込呈示機能	汎用解析機能	床反力解析機能	書字動作分析機能
TRIAS II 画像取込呈示用プログラム	IFS-57K	180,000		●			
TRIAS II 汎用解析プログラム	IFS-4K	350,000			●		
TRIAS II 床反力解析プログラム	IFS-3K	550,000			●	●	
TRIAS II 書字動作分析プログラム	IFS-90K	200,000					●
TRIAS II プログラム (画/汎)	PH-2808	530,000		●	●		
TRIAS II プログラム (画/床)	PH-2809	730,000		●	●	●	
TRIAS II プログラム (画/書)	PH-2810	380,000		●			●
TRIAS II プログラム (画/汎/書)	PH-2811	730,000		●	●		●
TRIAS II プログラム (画/床/書)	PH-2812	930,000		●	●	●	●
TRIAS II プログラム (汎/書)	PH-2813	550,000			●		●
TRIAS II プログラム (床/書)	PH-2814	750,000			●	●	●
旧トリアスからのバージョンアップ		100,000 (1ライセンスにつき)					

※動画ファイルの読込表示、カメラと連動した取込には、画像取込呈示用プログラムが必要です。

※取込プログラム、解析プログラムのみ(計測はできません)は単品でも購入いただけます。

※汎用解析プログラムには筋電解析機能を含みます。

※筆圧測定装置は生産と販売を終了しております。

※床反力解析プログラムには汎用解析プログラムの機能を含みます。

トリアス基本ユニット

トリアスシステムは弊社製AD変換及びビデオ総合計測システムの総称です。AD変換に同期して画像を取り込んで同時呈示することで、新しい指導法が開け、発見も生まれます。画像取り込み部をAD変換システムに組み込み、面倒な手順無しに画像を取り込む複合計測用ソフトウェアです。色々なセンサ類の専用・汎用ソフトウェアを統合した上、新概念の操作・ファイル管理手法を採用して、簡単操作のAD変換&ビデオ計測システムを完成させました。

			(税抜き)
USB16chAD変換ユニット (ケース含)	PH-670B	1組	720,000
TRIAS II プログラム (取/画)	CSW-51B	1	430,000
		小計	1,150,000



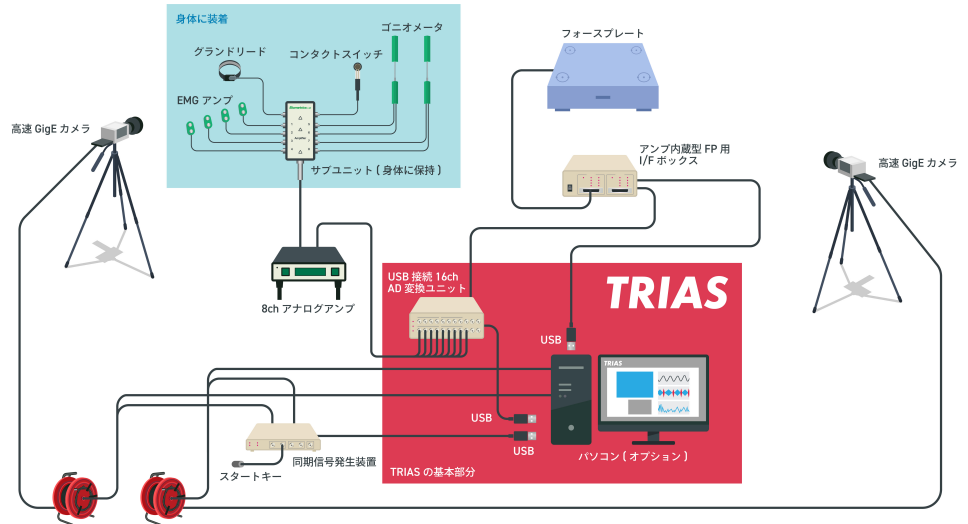
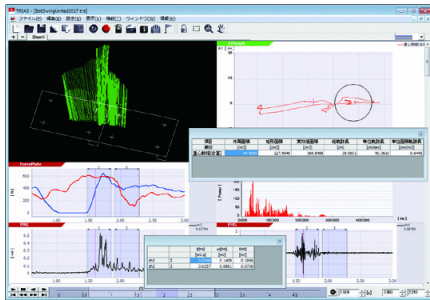
トリアスプログラム(計測付き)

トリアスの計測機能を含むプログラムです。ご利用のセンサ・機器に応じて、オプションの画像取込呈示機能や各解析機能との組み合わせを選択することができます。組み合わせの詳細と価格は別表をご参照ください。

トライアスプログラム(解析)

既にデータ取込プログラムをお持ちの場合に、解析機能を追加することができます。また、計測済みのデータを読み込んで解析する用途では、解析プログラムのみのお求めも可能です。トライアス、WADで計測したファイルの他、テキストファイルを読み込むことも可能ですので、他機器で計測したデータをトライアスで解析することができます。計測データ数が多く解析処理に時間がかかる場合には、解析プログラムのみを増やすことにより解析作業を分担してスピードアップを図れます。各解析機能との組み合わせを選択することができます。床反力解析プログラムには汎用解析機能も含まれます。組み合わせの詳細と価格は別表をご参照ください。

			(税抜き)
汎用解析プログラム	IFS-4K	1	350,000
床反力解析プログラム (汎用解析含)	IFS-3K	1	550,000



トライアス総合システム

トライアス基本部分をフル活用した計測システムの具体例です。本構成ではフォースプレート、ゴニオメータ、EMG等のアナログ信号は計16chまで、カメラは4台まで同時接続することができます。本品目構成ではAD変換とカメラ画像は完全同期が得られます。このようにトライアスは機器を接続してソフトウェアを起動させるだけで、いとも簡単に信号と画像の同時取り込み・同時表示を実現することができます。構成品目は自由に変えることができ、高い柔軟性があります。本システムはカメラ2台の構成です。

			(税抜き)
アンプ内蔵型可搬型床反力計測システム	4-03参照	1組	6,268,000
関節角度・EMGシステム	6-01参照	1組	3,751,000
高速GigE・2カメラセット	PTS-2262A	1組	1,570,000
接続ケーブル	KY-500/L0.4	1	20,000
		小計	11,609,000

TRIAS基本部分に以下を接続し、完全同期でデータ収集して解析するシステムです。

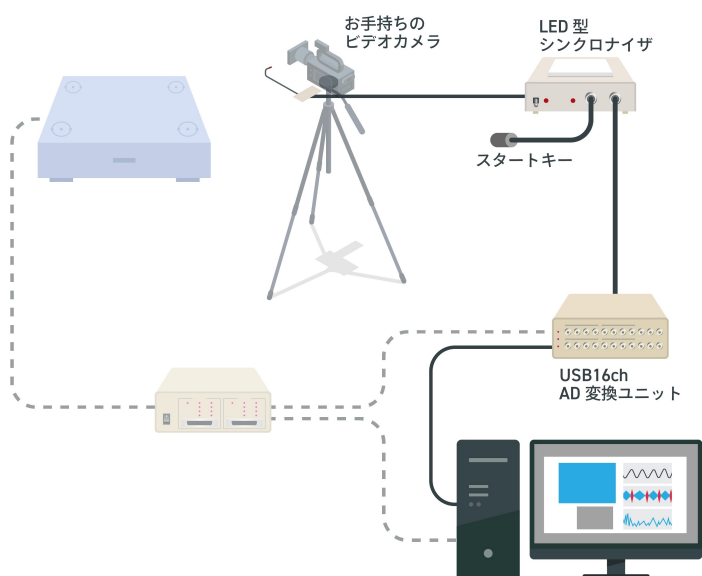
キスラーフォースプレート	1組	8ch	合計16ch
ゴニオメータ+EMG等	1組	8ch	
高速GigEカメラ	2台	画像2ch	

※カメラは同時に4台まで接続可能です。

高速GigEカメラと同期したトライアスシステム

民生用ビデオカメラにはフレーム同期をかけることはできませんが、LED型シンクロナイザで動作の開始時に光を映しこみ、1/60秒以内の精度でAD変換ユニットとトリガ同期をかけることができます。また、本プログラムではAD変換データとDVカメラ映像を同時にPCに取り込むことができるので、計測後に同期点をセットするだけで、波形と映像の同期表示が可能です。ここではキスラー社やAMTI社製のフォースプレートとの接続例を示しております(カメラ、プレート関連機器、床反力解析プログラムの価格は含まず)。筋電など、他の機器との組み合わせもお選びいただけます。

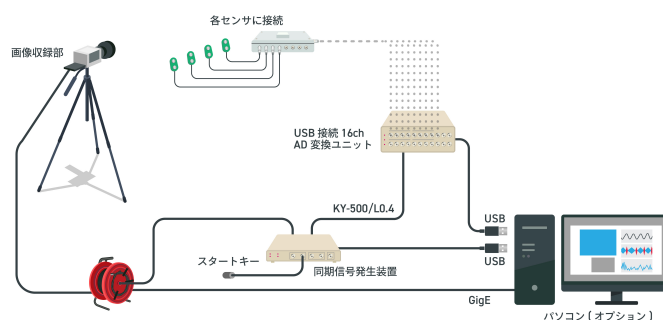
				(税抜き)
LED型シンクロナイザ	PTS-110	1組		340,000
接続ケーブル	KY-163	1		4,500
USB16chAD変換ユニット (ケース含む)	PH-670B	1組		720,000
TRIAS II プログラム (取/画/汎)	CSW-53B	1組		780,000
			小計	1,844,500



民生用ビデオカメラと同期したトライアスシステム

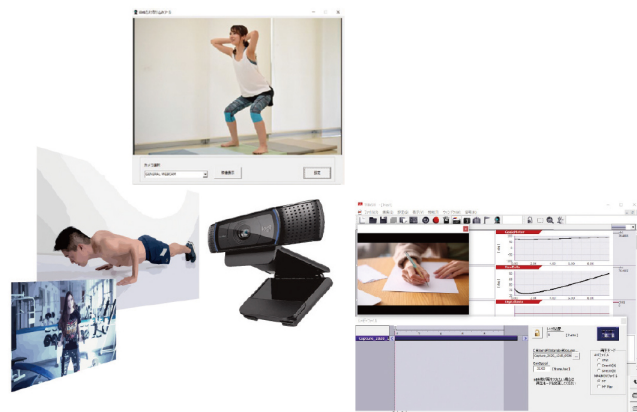
弊社製高速GigEカメラシステムは、同期信号発生装置からAD変換用の基準クロックを発生し、画像の各フレームに完全に同期したAD変換を行うことが可能です。撮影直後に画像と、筋電や加速度計等のAD変換波形を同期して表示することができますので、被験者の動きと波形を関連付けて解析することができます。

				(税抜き)
画像収録部 (カラー1カメラ)	PTS-2261A	1組		1,085,000
USB16chAD変換ユニット (ケース含む)	PH-670B	1組		720,000
TRIAS II プログラム (取/画/汎)	CSW-53B	1		780,000
接続ケーブル	KY-500/L0.4	1		20,000
			小計	2,605,000



WEBカメラと同期したトライアスシステム

AD変換データの計測と同時に、パソコンのUSBポートに接続したWEBカメラで映像を記録できます。計測終了後に、取り込まれた映像ファイルが画面に表示されるので、映像と波形の同期点調整を簡単におこなうことができます。本機能はTRIAS IIの画像取込呈示用プログラムに含まれる機能です。TRIAS II 1.70以降のバージョンでご利用いただけます。



無線ゴニオメータ・EMGと同期したトライアスシステム



トライアスでDataLITEワイヤレスシステムのリアルタイム受信と解析を行うことができます。PCのUSBポートに装着したレシーバによりセンサと無線通信します。DataLITEセンサのみを計測する場合にはAD変換ユニットは不要です。AD変換ユニットを併用すれば、フォースプレートなど有線センサとの同期計測も可能になります。オプションのトリガスイッチを用いることにより、AD変換ユニットや他社製計測機器に外部トリガ信号を入力して同期計測することができます。